

Compact 80C

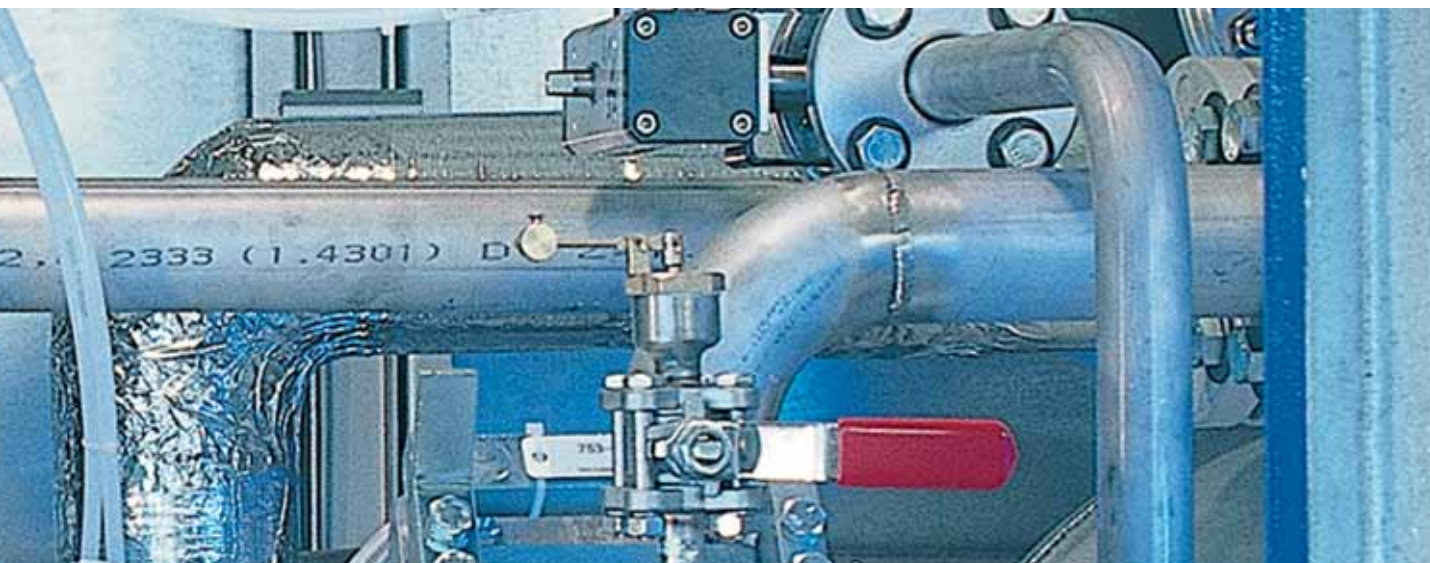


La soluzione compatta



Ecoclean

Compact 80C



La soluzione compatta

La COMPACT 80C è un impianto di lavaggio che utilizza come mezzo pulente idrocarburi e rimuove, con bassi costi e nella più totale sicurezza, olio, grasso, emulsione, trucioli, durante il processo di fabbricazione o alla fine dello stesso.

Qualunque realtà industriale, dalla piccola media impresa con una produzione relativamente bassa o alla grande impresa con apposite isole di pulizia, può trarre beneficio dalla sofisticata tecnologia della COMPACT 80C.

Grazie alle molteplici varianti del processo di pulizia ad

immersione (temperature del solvente, vapore per la fase di sgrassaggio), la COMPACT 80C è l'ideale per ottenere i parametri richiesti dai moderni processi produttivi riguardo alla qualità ed alla funzionalità.

La rimozione di grosse quantità di olio o di trucioli da pezzi prodotti in grandi serie o la pulizia da particelle contaminanti di dimensioni ben definite può essere facilmente raggiunta selezionando il sistema di filtraggio più appropriato e le opportune apparecchiature in opzione di cui l'impianto dispone.

Apparecchiature e processo

- Lavaggio ed asciugatura all'interno di una camera di lavoro ermetica
- Filtrazione circolare
- Lavaggio ad iniezione ad alta portata
- Separazione dell'emulsione
- Apertura frontale per il carico manuale o automatico
- Chiusura automatica della camera di lavoro
- Monitoraggio delle pressioni e delle temperature nelle relative vasche
- Rotazione ed oscillazione del cesto per favorire la fase di pulizia e di asciugatura
- Continuo trattamento del solvente grazie all'unità di distillazione
- Continua separazione di acqua e di elementi con basse temperature di ebollizione
- Programmazioni personalizzate con il sistema di controllo Siemens S7 PLC
- Visualizzazione di errori e diagnostica sul pannello dell'operatore (Siemens OP17)
- Minimizzazione della potenza elettrica richiesta grazie al recupero del calore
- Comode aperture nei serbatoi per facilitare la pulizia e la manutenzione
- Ampie porte laterali per permettere una ispezione precisa ed una facile manutenzione.

Opzioni

- Seconda vasca per risciacquo o protezione dei pezzi
- Filtri a cartuccia per una pulizia più accurata
- Ultrasuoni
- Carico / scarico automatico
- Chiusura automatica del cesto
- Scarico in continuo dell'olio
- Modem
- Pannello di controllo grafico con display a colori



Vantaggi

- Pieno rispetto dell'ambiente, emissioni in atmosfera quasi nulle
- Sistema di sicurezza sofisticato e ridondante ed utilizzo di solventi di classe A3 con pieno rispetto delle norme VbF.
- Nessuna necessità di acqua per il raffreddamento essendo il sistema raffreddato ad aria
- Possibilità di raffreddare ad acqua
- Trattamento continuo del solvente tramite distillazione
- Doppia filtrazione del solvente durante le operazioni di riempimento e di svuotamento della camera di lavoro.

Compact 80C

Dati tecnici

Dimensioni della macchina

Lunghezza	4120 mm
Larghezza	1600 mm
Larghezza con caricatore automatico	2950 mm
Altezza	2610 mm
Altezza di carico	850 mm

Cesto

Lunghezza	530 mm
Larghezza	320 mm
Altezza	200 mm
Carico max	75 kg

Produzione indicativa dipendente

dal ciclo di pulizia e dal tempo di trattamento 12 cicli/h

Alimentazione 3x400V/50 Hz

Potenza installata

Motore	13 kW
Riscaldamento	9 kW
Carico Totale	22 kW

Solventi da utilizzare

Idrocarburi alifatici e naftenici in classe A3

Capacità del sistema standard

Con 1 vasca	350 l
Unità di distillazione	170 l

Olpidür SpA

Divisione Ecoclean

Via G. Pascoli, 14

20090 Novegro di Segrate (MI)

Tel. +39 02 70212236

Fax +39 02 70212273

ecoclean@olpidurr.it

www.durr-ecoclean.com

Durr Ecoclean GmbH

Mühlenstrasse 12

70794 Filderstadt

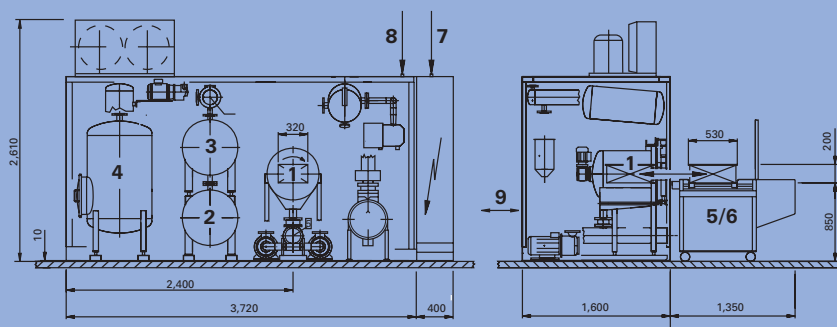
Germany

Phone +49 (0)711 7006-0

Fax +49 (0)711 7006-148

vertrieb@ecoclean.durr.com

www.durr-ecoclean.com



- 1 Camera di lavoro
- 2 Vasca 1
- 3 Vasca 2 (opzione)
- 4 Unità di distillazione
- 5 Alimentatore manuale (opzione)
- 6 Alimentatore automatico (opzione)
- 7 Alimentazione elettrica
- 8 Aria compressa (6 bar)
- 9 Alimentazione acqua